

Una forte struttura ossea per denti splendidi

Informazioni per il paziente | Ricostruzione ossea con Geistlich Bio-Oss® e Geistlich Bio-Gide®



LEADING REGENERATION



Indice

Il sorriso è il più bel modo di mostrare i tuoi denti	3
Quali sono le cause della perdita di osso?	4
In quali circostanze è necessaria una ricostruzione ossea?	5
Come si può ricostruire l'osso?	6
Cosa sono Geistlich Bio-Oss® e Geistlich Bio-Gide®?	7
Come viene effettuato il trattamento?	8
A cosa devo fare attenzione dopo l'intervento?	11
Quali sono i criteri produttivi di Geistlich Bio-Oss® e Geistlich Bio-Gide®?	12
Che esperienza si ha con Geistlich Bio-Oss® e Geistlich Bio-Gide®?	13
Sicurezza anche nella donazione di sangue	14
Distribuzione mondiale	15

Il sorriso è il più bel modo di mostrare i tuoi denti

Avere denti sani e belli aumenta la sensazione di benessere e autostima, e migliora il tuo fascino nella vita privata e professionale. Per questo motivo attualmente dentisti e chirurghi orali pianificano con grande accuratezza la sostituzione dei denti persi e il miglior trattamento dei denti malati al fine di restituirti la qualità della vita ad essi connessa.

Gli interventi di ricostruzione ossea sono in grado di assicurare ai tuoi denti funzionalità e bellezza. A tal fine il tuo dentista può usare materiali naturali studiati e sperimentati da molti anni ed estremamente ben tollerati.



Quali sono le cause della perdita ossea?

La perdita ossea può essere dovuta a molteplici cause – ad esempio un incidente o un'inflammatione delle gengive e dell'osso mascellare e mandibolare dovuta alla placca batterica (parodontite). Anche dopo l'estrazione di un dente l'altezza e lo spessore dell'osso si può ridurre a causa dell'assenza di carico meccanico.

Un volume osseo adeguato è tuttavia essenziale per assicurare la stabilità a lungo termine di denti e impianti. È inoltre fondamentale al fine di garantire la salute e l'estetica di denti e gengive.



1



2



3



4



5



6

In quali circostanze è necessaria una ricostruzione ossea?

1. Impianti dentali

Per sostenere e incrementare l'osso quando viene inserito un impianto dentale, se la quantità di osso esistente non è sufficiente a garantire uno stabile ancoraggio del dente a lungo termine.

2. Parodontite

Per conservare i denti esistenti che hanno perso un ancoraggio sicuro all'osso a causa di una malattia parodontale (chiamata anche parodontite o piorrea, di origine batterica).

3. Danni ossei estesi

Ricostruzione del tessuto a seguito di un'estesa perdita ossea.

4. Rialzo del pavimento del seno

Per correggere una carenza ossea nella regione posteriore della mascella superiore (zona del seno mascellare).

5. Resezione di una radice o rimozione di una ciste

Al fine di ricostruire l'osso perso in seguito alla resezione di una radice o di una ciste.

6. Alveoli estrattivi

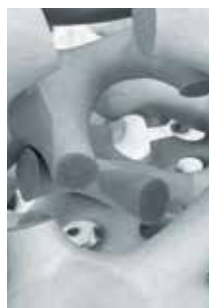
Per conservare l'osso e l'aspetto della gengiva dopo l'estrazione di denti.

Come si può ricostruire l'osso?

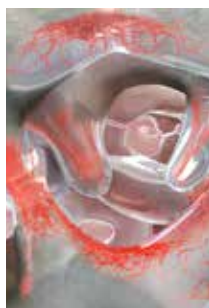
L'osso umano possiede la capacità di rigenerarsi, in altre parole, di ricostruire e riparare l'osso mancante. Nella maggior parte dei casi di rigenerazione orale, tuttavia, necessita di un supporto.

I prodotti naturali Geistlich Bio-Oss® e Geistlich Bio-Gide® guidano il processo di rigenerazione dell'osso del paziente in modo estremamente efficace.

L'osso in fase di formazione richiede un'impalcatura che funga da guida per la ricrescita. Il biomateriale di sostituzione ossea Geistlich Bio-Oss® risponde perfettamente a tale necessità grazie alla sua struttura estremamente porosa. Affinché la rigenerazione ossea possa avvenire senza problemi, una membrana (Geistlich Bio-Gide®) viene posizionata sopra l'area di rigenerazione ossea come barriera protettiva al fine di impedire che la rapida ricrescita del tessuto gengivale vada ad invadere lo spazio che dovrebbe essere occupato dall'osso, che ha una crescita molto più lenta. Oltre a proteggere la ferita, la membrana Geistlich Bio-Gide® favorisce una guarigione ottimale.



1



2



3

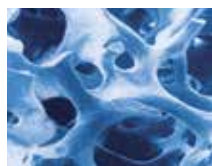
- 1 Struttura a «impalcatura» di Geistlich Bio-Oss®
- 2 Crescita all'interno dei vasi sanguigni e delle cellule responsabili della rigenerazione ossea.
- 3 La generazione di nuovo osso è completata.

Cosa sono Geistlich Bio-Oss® e Geistlich Bio-Gide®?

Geistlich Bio-Oss® e Geistlich Bio-Gide® sono prodotti naturali. Grazie all'elevata somiglianza con il tessuto umano, tali materiali sono ottimali per sostenere la formazione di nuovo osso e la guarigione dei tessuti. Essi si integrano durante la guarigione, e vengono gradualmente degradati dai processi metabolici propri del corpo umano. Tali processi possono richiedere parecchi anni per Geistlich Bio-Oss®, mentre Geistlich Bio-Gide® viene completamente metabolizzata dopo pochi mesi.

Geistlich Bio-Oss® è costituito della sola parte minerale dell'osso di bovini di allevamenti australiani. In fase di produzione ogni componente organica viene rimossa e rimane esclusivamente la struttura ossea composta da elementi del calcio.

Geistlich Bio-Gide® è una membrana di collagene suino altamente purificato. Nel corpo umano la proteina del collagene è la componente principale della pelle e dei tessuti connettivi. La struttura proteica naturale di Geistlich Bio-Gide® favorisce la guarigione e permette una rigenerazione ossea ottimale proteggendo la ferita come una barriera.



1



2



3



4

1 La struttura di Geistlich Bio-Oss® al microscopio

2 Geistlich Bio-Oss®

3 La struttura di Geistlich Bio-Gide® al microscopio

4 Geistlich Bio-Gide®

Come viene effettuato il trattamento?

La ricostruzione ossea e l'inserimento dell'impianto avvengono nella stessa seduta

1a Impianto Dentale

Impianto esposto a causa del difetto osseo.

1b Uso di Geistlich Bio-Oss® e di Geistlich Bio-Gide®

Riempimento del difetto con Geistlich Bio-Oss® per formare nuovo osso e copertura con la membrana Geistlich Bio-Gide®.

1c Formazione ossea ideale



1a



1b



1c

L'impianto dentale viene inserito solo dopo che la ricostruzione ossea è completa

2a Uso di Geistlich Bio-Oss® e di Geistlich Bio-Gide®

Riempimento del difetto con Geistlich Bio-Oss® per formare nuovo osso e copertura con la membrana Geistlich Bio-Gide® per proteggere la ferita.

2b Formazione ossea ideale

2c Impianto dentale

L'impianto dentale viene inserito una volta completata la fase di ricostruzione ossea



2a



2b



2c

La ricostruzione ossea serve a stabilizzare il dente

3a Parodontite

È presente un difetto osseo causato dalla malattia parodontale.

3b Uso di Geistlich Bio-Oss® e di Geistlich Bio-Gide®

Riempimento del difetto con Geistlich Bio-Oss® per formare nuovo osso e copertura con la membrana Geistlich Bio-Gide®.

3c Formazione ossea ideale per mantenere il dente



3a



3b



3c

A cosa devo fare attenzione dopo l'intervento?

- > Un eventuale gonfiore può essere trattato con impacchi freddi.
- > In caso di dolore, il dentista ti prescriverà l'antidolorifico adeguato.
- > Nelle prime settimane, nel lavare i denti evitare l'area operata ed usare un collutorio antibatterico. In seguito è possibile usare uno spazzolino con speciali setole morbide nell'area circostante la ferita.
- > Evitare caffè, alcol e sigarette per 2-3 giorni dopo l'intervento. Questo riduce il rischio di sanguinamento post-operatorio e migliora la guarigione della ferita.
- > Il fumo e un'igiene orale insufficiente possono avere un notevole impatto negativo sull'esito della terapia.
- > È fondamentale presentarsi dal proprio dentista per le visite di controllo anche se la guarigione procede senza problemi.



Quali sono i criteri produttivi di Geistlich Bio-Oss® e Geistlich Bio-Gide®?

Una selezione meticolosa delle materie prime, unita a processi produttivi rigorosamente controllati e certificati, assicura i più elevati requisiti di sicurezza e di tollerabilità di Geistlich Bio-Oss® e Geistlich Bio-Gide®.

I nostri rigorosi criteri produttivi:

- > Una selezione attenta delle materie prime per la produzione di Geistlich Bio-Oss® e Geistlich Bio-Gide®, provenienti esclusivamente da stabilimenti certificati e monitorati.
- > Test continui sulla salute degli animali.
- > Processi di purificazione estremamente efficaci tramite trattamenti chimici e fisici.
- > Processo produttivo monitorato tramite controlli regolari da parte di istituti indipendenti e autorità statali.
- > Sterilizzazione del prodotto finale.
- > Certificazione del sistema di controllo della qualità.



Che esperienza si ha con Geistlich Bio-Oss® e Geistlich Bio-Gide®?

Geistlich Bio-Oss® e Geistlich Bio-Gide® sono parte della terapia standard effettuata da dentisti e chirurghi orali nel settore della rigenerazione ossea da parecchi anni e rappresentano i materiali più usati al mondo in medicina odontoiatrica.

Geistlich Bio-Oss® e Geistlich Bio-Gide® sono stati scelti per il trattamento di più di 4 milioni di interventi, esiste quindi una vasta casistica documentata nel tempo. In aggiunta, un gran numero di studi clinici dimostrano l'affidabilità di entrambi i prodotti.

Ogni 28 secondi un prodotto Geistlich è utilizzato per la rigenerazione dei tessuti orali.



Sicurezza anche nella donazione di sangue

Autorità ed istituzioni internazionali e nazionali hanno confermato che i pazienti trattati con Geistlich Bio-Oss® possono donare sangue senza alcuna limitazione.

In particolare, il Centro Nazionale Sangue dell'Istituto Superiore di Sanità ed il Centro trasfusionale della Croce Rossa Svizzera hanno rilasciato specifica dichiarazione per autorizzare la donazione di sangue da parte di soggetti che si sono sottoposti a rigenerazione ossea con i biomateriali Geistlich Bio-Oss® e Geistlich Bio-Gide®. In accordo con la definizione delle autorità americane (FDA, Food and Drug Administration) e svizzere (CRS, Croce Rossa Svizzera), Geistlich Bio-Oss® non rappresenta infatti un materiale di trapianto animale.

La rigenerazione dei tessuti con i biomateriali Geistlich è sicura e non influenza la possibilità di donare sangue.



Ministero del Lavoro, Salute e Politiche Sociali
Istituto Superiore di Sanità

Centro Nazionale Sangue

Distribuzione mondiale

Geistlich Pharma ha sede in Svizzera ed è leader su scala mondiale nel settore della medicina dentale rigenerativa grazie ai prodotti Geistlich Bio-Oss® e Geistlich Bio-Gide®. Negli ultimi anni l'azienda ha continuato a crescere e vanta oggi 8 filiali e distributori in oltre 50 Paesi. Grazie a questa organizzazione i biomateriali Geistlich sono presenti negli studi dei chirurghi di tutto il mondo.



Geistlich

Biomaterials

Geistlich Biomaterials Italia S.r.l.

Via Castelletto, 28
36016 Thiene (VI)
Tel 0445-370 890
Fax 0445-370 433
info@geistlich.it
www.geistlich.it

Produttore

©Geistlich Pharma AG
Business Unit Biomaterials
Bahnhofstrasse 40
CH-6110 Wolhusen
Telefono +41-41-492 55 55
Fax +41-41-492 56 39
www.geistlich-pharma.com

**Maggiori informazioni sui
nostri distributori:**

www.geistlich-pharma.com/mycontact